

Missa mundi

Kyrie

Helmut L. Straßel

V Ky - ri - e e - le - i - son. A Ky - ri - e e - le - i - son.

Ky - ri - e e - le - i - son.

Ky ri - e e - le - i - son.

Ky - ri e - le - i - son.

V Chri - ste e - le - i - son. A Chri - ste e - le - i - son.

Chri - ste e - le - i - son.

Chri - ste e - le - i - son.

Chri - ste e - le - i - son.

V Ky - ri - e e - le - i - son. A Ky - ri - e e - le - i - son.

Three empty musical staves.

Gloria



P Glo - ri - a in ex - cel - sis De - o.

Ch Et in ter - ra pax ho - mi - ni - bus bo - nae vo - lun - ta - tis.

A Lau - da - mus te. Ch Be - ne di - ci - mus te. A Ad - o - ra - mus te.

Ch Glo - ri - fi - ca - mus te. A Gra - ti - as a - gi - mus ti - bi pro - pter ma - gnam

glo - ri - am tu - am. Ch Do - mi - ne De - us

Pa - ter o - mni - po - tens. A Do - mi - ne Fi - li u - ni - ge - ni - te, Je - su

Chri - ste. Ch Do - mi - ne De - us, A - gnus De - i, Fi - li - us Pa - tris.

Sanctus



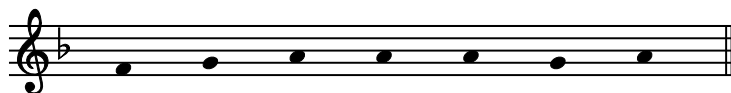
V San - ctus, A San - ctus, San - ctus Do - mi - nus De - us Sa - ba - oth.



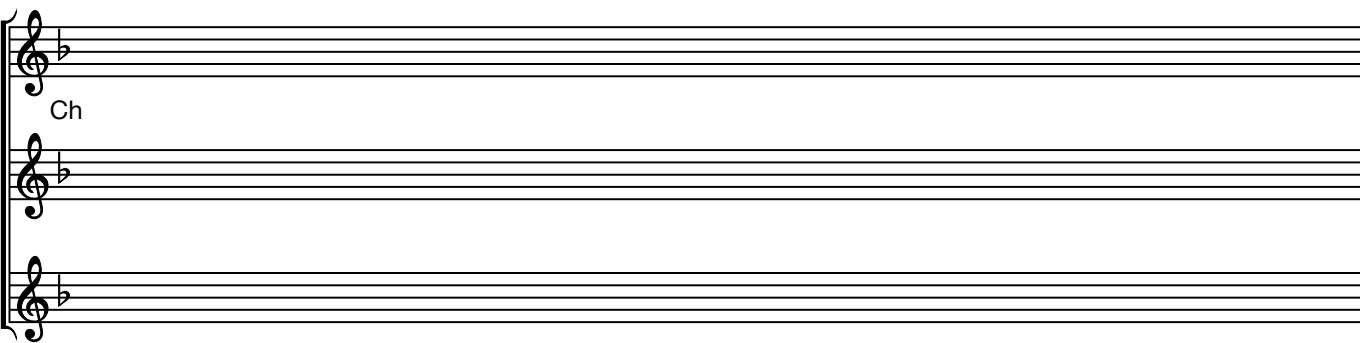
Ch Ple - ni sunt cae - li et ter - ra glo - ri - a tu - a.



Ch Ple - ni sunt cae - li et ter - ra glo - ri - a tu - a.



A Ho - san - na in ex - cel - sis.

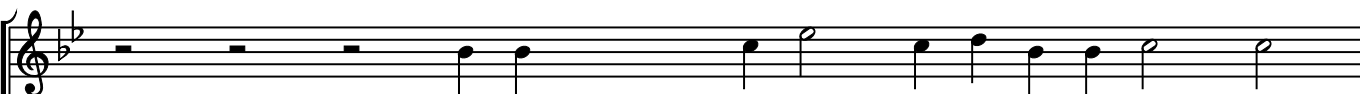


Ch



A Ho - san - na in ex cel - sis.

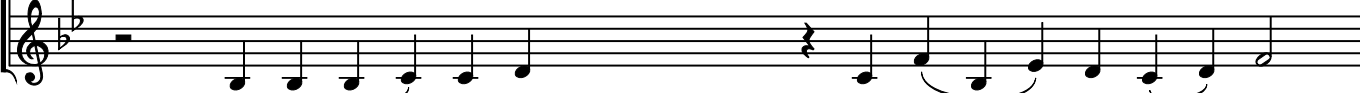
Agnus Dei



Ch A - gnus qui tol - lis pec - ca - ta mun - di:



Ch A - gnus De - i, qui pec - ca - ta mun - di:



Ch A - gnus De - i, qui pec - ca - ta mun - di:



1. u. 2. A mi - se - re - re no - bis. 3. A do - na no - bis pa - cem.